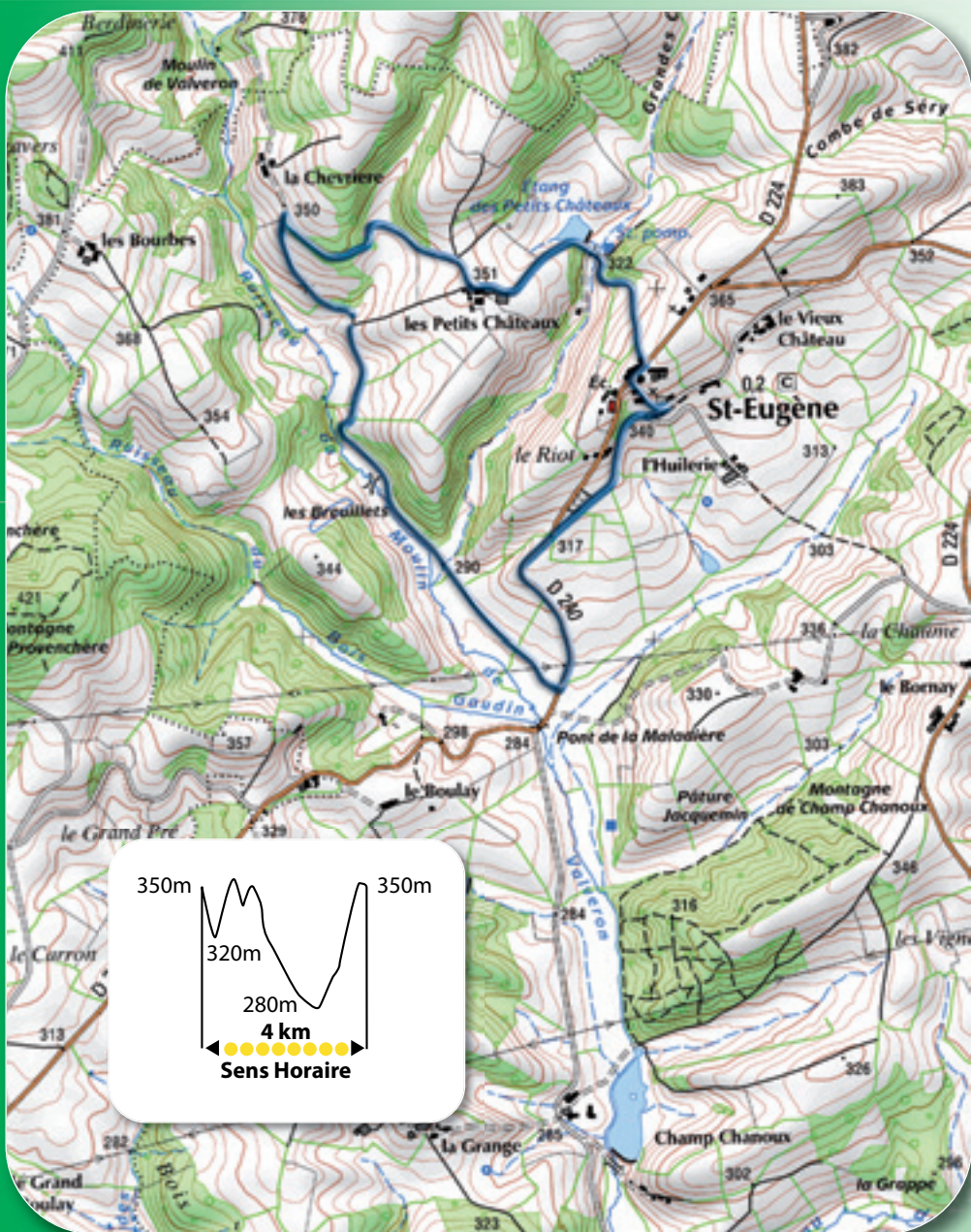


Balade de la Chevrière

Départ : place de la salle des fêtes (stationnement et panneau)

5 km 🕒 1h30 / tout public



Au départ place de la salle des fêtes (stationnement et panneau)

ST-EUGENE, est une petite commune vallonnée à vocation principalement agricole avec ses élevages de bovins charolais. Son église est une église romane du 12^{ème} siècle. Elle est composée d'une large nef, d'une travée sous clocher plus basse et d'un chœur droit surélevé de trois marches. A l'intérieur on peut voir des statues de Notre de Dame à l'enfant et de St-François de Sales. L'église peut se visiter toute l'année.

Circuit sens horaire:

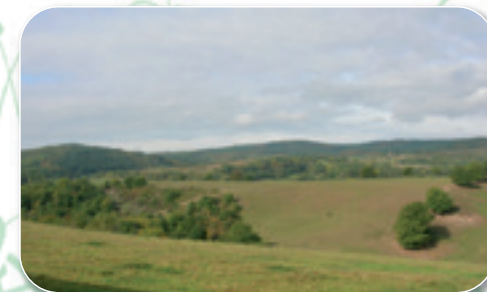
- Quitter la place en descendant à gauche la D 224 pendant quelques mètres et tourner à gauche dans la petite rue pour rejoindre la place de l'église. (visite de celle-ci). Descendre dans la rue en dessous de l'église et, à l'embranchement, continuer de descendre par la petite route de droite. Passé le cimetière, elle rejoint la D240 qu'on descend encore pendant 500 m environ pour trouver sur la droite, près d'un pylône, un bon chemin qui va remonter la vallée du ruisseau de Valveron.
- Suivre ce chemin pendant près de 2 km. A l'embranchement, tourner à gauche dans un large chemin ombragé qui conduit au lieu-dit La Chevrière. Juste avant les bâtiments, il rejoint une bonne voie. La prendre à droite pour revenir vers Saint-Eugène. Elle descend d'abord puis remonte vers la ferme des Petits Châteaux. Suivre la route goudronnée jusqu'au croisement avec la D224 qu'on prend à droite pour retrouver le parking du village à une centaine de mètres.

Circuit sens inverse (permet de mieux profiter du paysage. Montée moins fatigante)

- Quitter la place en suivant la D 224 à droite pendant une centaine de mètres. Prendre à gauche la petite route qui descend en direction des Petits Châteaux et de La Chevrière. La suivre jusqu'à ce lieu-dit. Quelques mètres avant les bâtiments, tourner à gauche dans un large chemin ombragé. Au premier embranchement, prendre à droite le chemin qui descend en suivant la vallée du ruisseau de Valveron, sur 2 km environ
- A la jonction avec la D 240, prendre cette route à gauche et monter environ 500 m. Puis, prendre la petite route sur la droite. Elle longe le cimetière et rejoint le bourg du village. Monter à gauche jusqu'à l'église qu'on peut visiter. Monter la rue qui passe devant l'église pour retrouver la D 224. Après quelques mètres à droite on rejoint le parking, place de la Mairie.



Eglise du 12^{ème} siècle



Paysage des Petits Châteaux